

MATERIALES DE FABRICACION

PT DIAM	COMPONENTE	CODIGO	CANT	PESO
PIPE				
1 1"	TUBERIA AL, ASTM A312 GR 304L S 305 PE		1450 MM	

ACCESORIOS

2 1"	ACOPLAMIENTO A182 GR 304L SW 6000#		1	
3 1"x3/4"	SWAGE CONC. ASTM A182 GR 304L PLEBSE		1	
4 3/4"	BRIDA ROSCADA A182 GR 304L RTJ 2500#		3	
5 3/4"	BRIDA W.N A182 GR 304L RTJ 2500# (Sch 80S)		1	
6 3/4"	JUNTAS DE ANILLO A OVAL ANSI 304 RTJ 2500#		2	
7 3/4"	ESPARSAO RSC EN TODA SUI LONG. C/2 TUBERAS HEX FUENTE A320 GR 88 C/2 A194 GR 8 - 130 mm Length		8	

AJUSTAR DIMENSIONES EN CAMPO

2	14/05/18	REVISION GENERAL (ALTA PRESION)	C.M.C.	C.M.C.	P.V.A	F.P			
1	07/11/16	AS-BULT	C.M.C.	C.M.C.	P.V.A	F.P			
0	18/03/16	PARA APROBACION Y/O COMENTARIOS	M.A.M.D.P.	R.R.V.	P.M.G.	S.F.F.			
REV	FECHA	DESCRIPCION	REALIZADO	VERIFICADO	SUPERVISADO	VISADO			

NOTAS

1. TODAS LAS DIMENSIONES Y ELEVACIONES ESTAN DADAS EN MILIMETROS.
2. PARA CONDICIONES TECNICAS DE LA LINEA VER LISTADO DE LINEAS.

LINEA

CONEX

ITEM

Nº JUNTAS

SHOP WELD

FIELD WELD

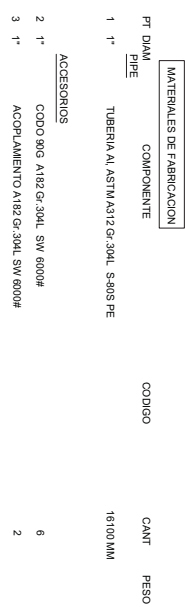
SOCKET WELD

SCREWED JOINT

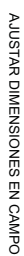
PIPE SUPPORT

PIPE INSULATION

PROYECTO Nº	ESR Nº	LISTA DE LINEAS Nº	FECHA EXTRACCION
E227538	62	P227538-USIMEI-ESR62-LT-0002	07/11/2016
ISOMETRICA Nº	TT(C) Op.] [Pdbag] Op]		
1" - LQ-62364-SS2500G1-B-0			
PLANO INFORMATIZADO (NO REVISAR MANUALMENTE)			
		HOJA	REV.
		1 DE 3	2



PT	DIAM	COMPONENTE	CODIGO	CANT	PESO
<b>PIPE</b>					
1	1"	TUBERNA M. ASTM A312 Gr. 304L S. 80S PE		16100 MM	
<b>ACCESORIOS</b>					
2	1"	CODO 90G A182-Gr-304L SW 6000#		6	
3	1"	ACOPPLAMENTO A182-Gr-304L SW 6000#		2	



REV.	FECHA	DESCRIPCION	REALIZADO	VERIFICADO SUPERVISADO	VISADO
2	14/05/18	REVISION GENERAL (ALTA PRESION)	C.M.C.	P.V.A.	F.P.
1	07/11/16	ASBULT	C.M.C.	P.V.A.	F.P.
0	16/03/13	PARA APROBACION/O COMENTARIOS	M.A.M.D.P.	R.V.	S.F.F.

PROYECTO N°	ESR N°	LISTA DE LINEAS N°	FECHA OBTENCION
E227538	62	P227538-USIMEI-ESR62-LI-0002	07/11/2016
[ISOMERICA N° T(°) Op.] [P(burg) Op.]			
1°-L-G-62364-552500G1-B-0			
PLANO INFORMATIZADO (NO REVISAR MANUALMENTE)			
		HQA	REV
		2 DE 3	2



1. TODAS LAS DIMENSIONES Y ELEVACIONES ESTAN DADAS EN MILIMETROS.
2. PARA CONDICIONES TECNICAS DE LA LINEA, VER LISTADO DE LINEAS.

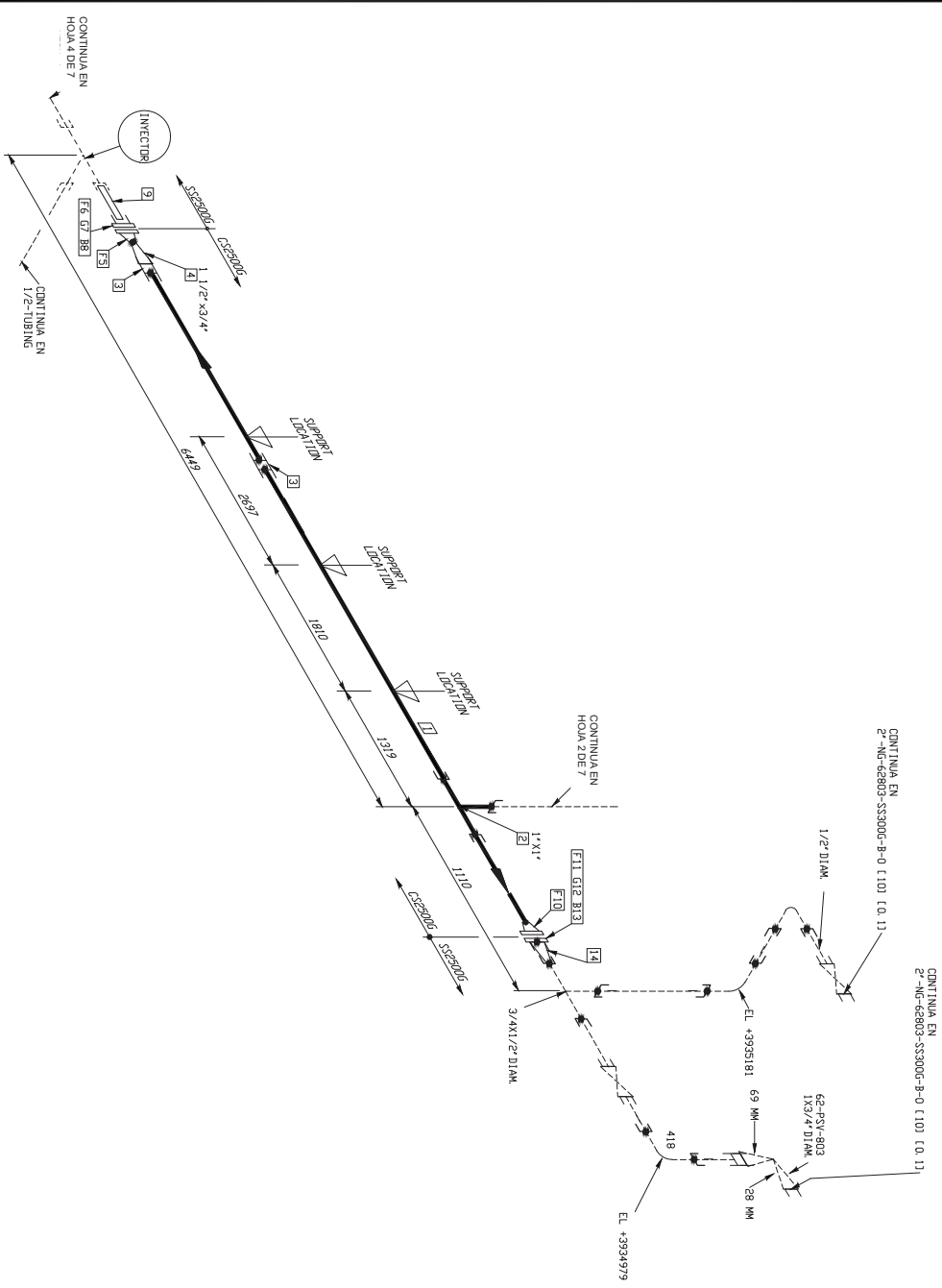


## ACCESORIOS

REV.	FECCHA
------	--------

## AJUSTAR DIMENSIONES EN CAMPO

ISOMETRICA N° [T(°C) Op.] [P(barg) Op.]



NOTAS

1. TODAS LAS DIMENSIONES Y ELEVACIONES ESTAN DADAS EN MILIMETROS.

2. PARA CONDICIONES TECNICAS DE LA LINEA VER LISTADO DE LINEAS.

PI

XX

LINEA - - - - - CONEX.

XX

ITEM

SHOP WELD

FIELD WELD

SOCKET WELD

SCREWED JOINT

PIPE SUPPORT

PIPE INSULATION

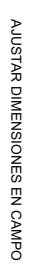
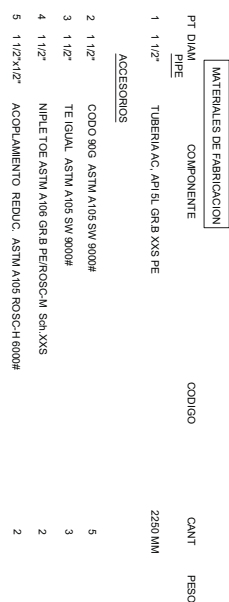
MATERIALES DE FABRICACION			
PT. DATA	COMPONENTE	CODIGO	CANT.
PIPE			
1	1 1/2" TUBERIA AC. API 5L GR. B XXS PE		7000 MM

ACCESORIOS			
2	1 1/2" TE IGUAL. ASTM A105 SW 9000#		1
3	1 1/2" ACOPLAMIENTO. ASTM A105 SW 9000#		2
4	1 1/2"x3/4" SWG. CONC. ASTM A234 GR. WPB R.E. BSE		1
5	3/4" BRIDA WN. ASTM A105 RTJ 2500# (Sch. 180)		1
6	3/4" BRIDA ROSCADA. ASTM A182 GR. 304L RTJ 2500#		1
7	3/4" KIT DE AISLAMIENTO JUNTA DIELECTRICA G10 RTJ 2500#		1
8	3/4" ESPARRAGO ROSC. EN TODA SU LONG. C/2 ESPARRAGOS. TIRUERTE A229 GR. B8 CL.2A194 GR. B - 180 mm Length		4
9	3/4" NIPLE TBE. ASTM A182 GR. 304L Sch. XXS		1
10	1 1/2" BRIDA WN. ASTM A105 RTJ 2500# (Sch. XXS)		1
11	1 1/2" BRIDA ROSCADA. ASTM A182 GR. 304L RTJ 2500#		1
12	1 1/2" KIT DE AISLAMIENTO JUNTA DIELECTRICA G10 RTJ 2500#		1
13	1 1/8" ESPARRAGO ROSC. EN TODA SU LONG. C/2 TUERCAS HEX. TIRUERTE A229 GR. B8 CL.2A194 GR. B - 180 mm Length		4
14	1 1/2"x3/4" SWG. CONC. ASTM A182 GR. 304L TBE		1

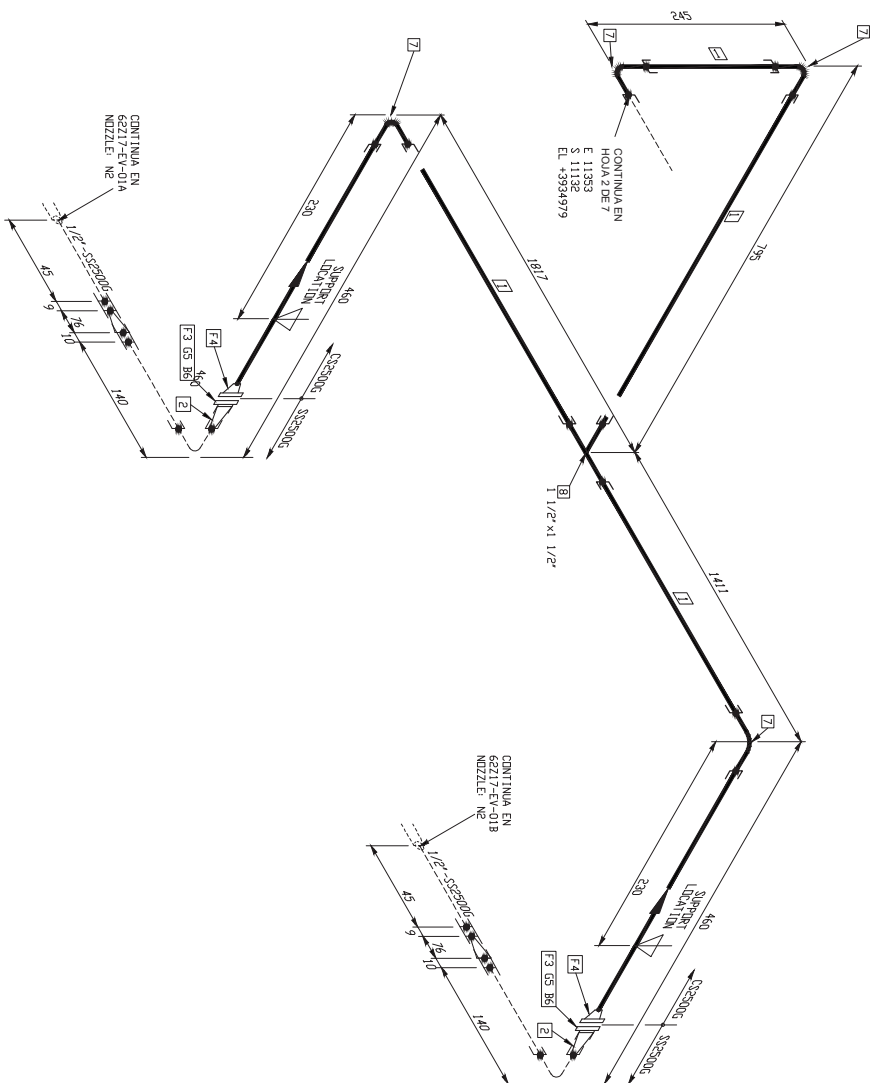
AJUSTAR DIMENSIONES EN CAMPO

2	14/05/18	REVISION GENERAL (ALTA PRESION)	C.M.C.	C.M.C.	P.V.A
1	07/11/16	AS-BUILT	C.M.C.	C.M.C.	P.V.A
0	18/03/16	PARA APROBACION Y/O COMENTARIOS	M.A.M.D.P.	R.R.V.	P.M.G.
REV.	FECHA	DESCRIPCION	REALIZADO	VERIFICADO	SUPERVISADO

PROYECTO N°	ESR N°	LISTA DE LINEAS N°	FECHA EXTRACCION
E227538	62	P227538-USMEI-ESR62-LT-0002	07/11/2016
[ISOMETRICA N° TT(C) Op.] [Pibong Op.]			
1 1/2" - NG-62801-C35300G-B-0			
		HOJA	REV.
		1 DE 7	2



PLANO INFORMATIZADO (NO REVISAR MANUALMENTE)



## NOTAS

1. TODAS LAS DIMENSIONES Y ELEVACIONES ESTAN DADAS EN MILIMETROS.
2. PARA CONDICIONES TECNICAS DE LA LINEA, VER LISTADO DE LINEAS.



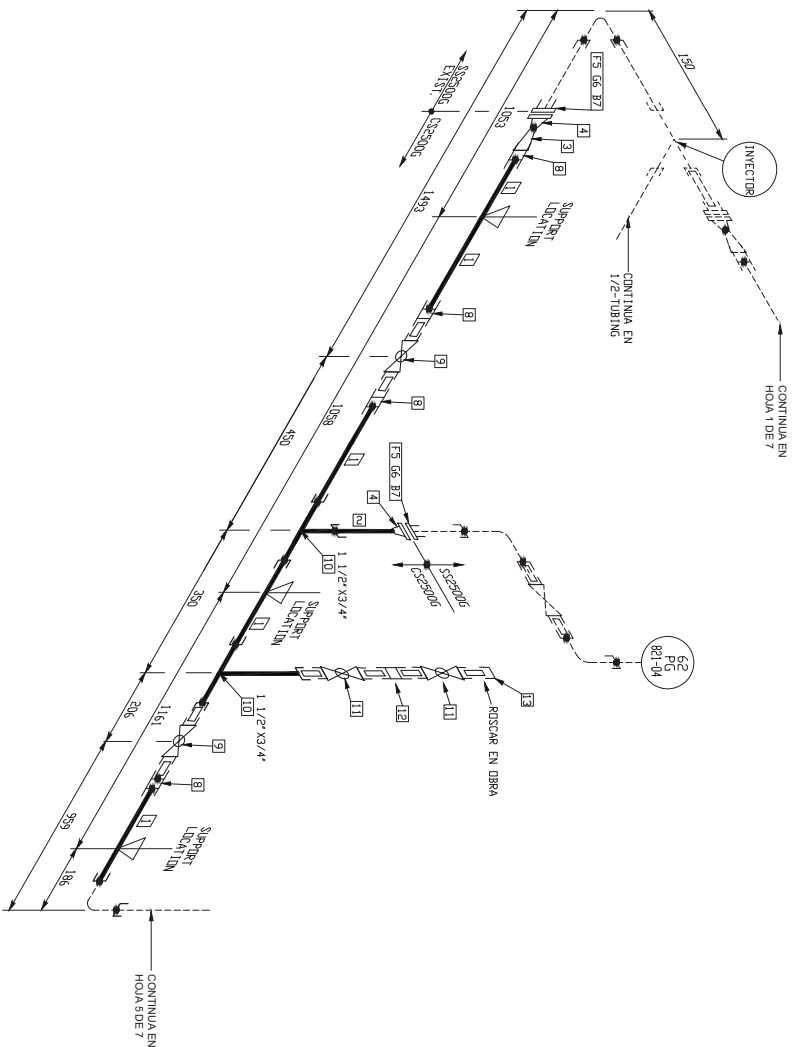
MATERIALES DE FABRICACION					
PT DMM PIPE	COMPONENTE	CODIGO	CANT	PESO	
1 1/2"	TUBERIA/C. API 5L GR.B XXS PE		4200 MM		
<b>ACCESORIOS</b>					
2 1 1/2-24"	SWG CONC. ASTM A182 GR.304L TBE		2		
3 1 1/2"	BRIDA ROSCADA ASTM A182 Gr.304L RTJ 2500#		2		
4 1 1/2"	BRIDA WN ASTM A105 RTJ 2500# (Sch. XXS)		2		
5 1 1/2"	KIT DE AISLAMIENTO JUNTA DIELECTRICA G10 RTJ 2500#		2		
6 1 1/8"	ESPARRAGO ROSC. EN TODA SU LONG. C/2 TUERCAS HEX. TRUENTE A220 GR. B8 CL.2/A194 GR.A - 180 mm Length		8		
7 1 1/2"	CODO 90° ASTM A105 SW 9000#		4		
8 1 1/2"	TE IGUAL ASTM A105 SW 9000#		1		

**AJUSTAR DIMENSIONES EN CAMPO**

PROYECTO N°	ESR N°	LISTA DE LINEAS N°	FECHA EXTRACCIÓN
E227538	62	P227538-USIMEI-ESR62-LT-0002	07/11/2016

ISO METRICAL N° [T(°) Op.] P[Boq] Op.] 1 1/2" - NG-62801-C32500G-B-0

HOLLA	REV.
3 DE 7	2



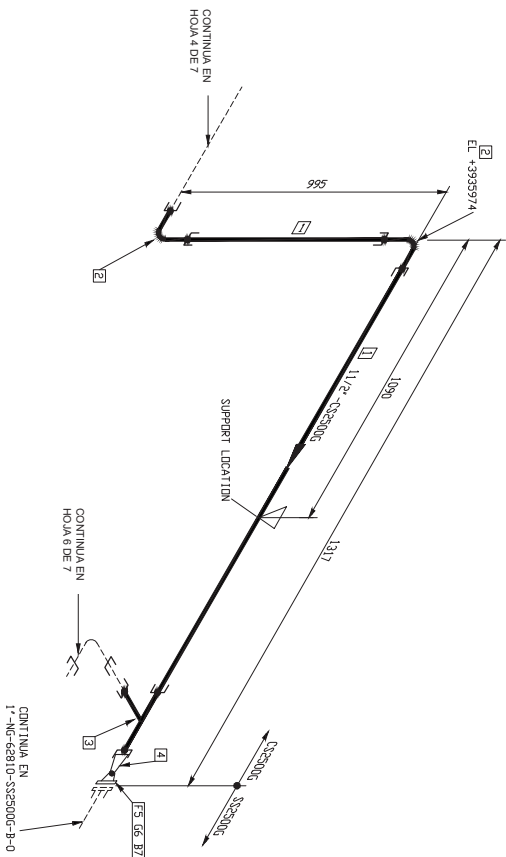
MATERIALES DE FABRICACION				
PT DIMA	COMPONENTE	CODIGO	CANT	PESO
PIECE				
1 11Z*	TUBERNA AC, API SL GR B XXS PE		8000 MM	
2 34*	TUBERNA AC, API SL GR B SCH-160 PE		150 MM	
ACCESORIOS				
3 11Z/34*	SWG CONC. ASTM A182 GR.304, PLE/ RSE		1	
4 34*	BRIDA VNA ASTM A105 RTJ 2500# (Sch. 160)		2	
5 34*	BRIDA ROSCADA ASTM A182 GR-304L RTJ 2500#		2	
6 34*	KIT DE AISLAMIENTO JUNTA DIELECTRICA G10 RTJ 2500#		2	
7 34*	ESPARRAGO ROSC. EN TODA SU LONG. C/2 TUERCA HEX. T/FUERTE A320 GR. B8 O1.24194 GR.8 - 150 mm length		8	
8 11Z*	ACOPPLAMIENTO ASTM A105 SW 900#		4	
9 11Z*	VALVULA DE BOLA AC. ASTM A105, SW+ NIP 2500#		2	
10 11Z/34*	TE ASTM A105 SW 800#		2	
11 34*	VALVULA DE BOLA AC. ASTM A105, SW+NIP 2500#		1	
12 34*	ACOPPLAMIENTO ASTM A105 SW 900#		2	
13 34*	CAP ASTM A105 ROSCADA 8000#		1	

REV.	FECHA	DESCRIPCION	REALIZADO	VERIFICADO SUPERVISADO	USADO
1	07/03/16	PARA APROBACION Y/O COMENTARIOS	M.A.M.D.C.	P.M.G.	S.F.F.
0	17/03/16	ASBUILT	C.M.C.	P.V.A.	F.P.
2	08/05/18	REVISION GENERAL (ALTA PRESION)	I.M.G.	C.M.C.	F.P.

PROYECTO N°	ESR N°	LISTA DE LINEAS N°	FECHA EXTRACCIÓN
E272538	62	P227538-USIME1-ESR62-LI-0002	07/11/2016
[ISOMÉTRICA N° T(°C) Op.] [P(Bar) Op.]			
↓ 1/2" -NG-62801-S3C500G-B-0			

1. TODAS LAS DIMENSIONES Y ELEVACIONES ESTAN DADAS EN MILIMETROS.
2. PARA CONDICIONES TECNICAS DE LA LINEA, VER LISTADO DE LINEAS.

- |  |                    |
|--|--------------------|
|  | LINEA ----- CONEX. |
|  | INSTRUMENTACION    |
|  | ITEM               |
|  | Nº JUNTAS          |
|  | SHOP WELD          |
|  | FIELD WELD         |
|  | SOCKET WELD        |
|  | SCREWED JOINT      |
|  | PIPE SUPPORT       |
|  | PIPE INSULATION    |



MATERIALES DE FABRICACION					
ITEM	DESCRIPCION	CANT	PESO		
1	1 1/2" TUBERIA A.C. API 5L GR. B X 55 FE	1970 MM			
ACCESORIOS					
2	1 1/2" CODD 90 ASTM A105 SW 9000#	2			
3	1 1/2" TE IGUAL ASTM A105 SW 9000#	1			
4	1 1/2"x1" SWG. CONC. ASTM A182 GR.304, PLE PSE	1			
5	1" BRIDA W.N. ASTM A105 RTJ 2500# (Sch. 40)	1			
6	1" KIT DE AISLAMIENTO JUNTA DIELECTRICA GTR TJ 2500#	1			
7	7/8" ESPARAGO ROSC. EN TODA SU LONG. C/2				
8	TUBOSAS HEX. T/ FUENTE A30 GR. B8	4			
C/2 A 1/4" GR. 8 - 140 mm length					

## AJUSTAR DIMENSIONES EN CAMPO

REV.	FECHA	DESCRIPCION	REALIZADO	VERIFICADO SUPERVISADO	VISADO
0	16/03/16	PARA APROBACION Y/O COMENTARIOS	M.A.M.D.P.	R.R.V.	P.M.G.
1	07/11/16	ASR.BULIT	C.M.C.	C.M.C.	P.V.A.
2	14/05/18	REVISION GENERAL (ALTA PRESION)	C.M.C.	C.M.C.	P.V.A.
					F.P.
					F.P.
					S.F.F.

PROYECTO Nº	ESR Nº	LISTA DE LINEAS Nº	FECHA EXTRACCIÓN
E272538	62	P227538-USIME1-ESR62-LT-0002	07/11/2016
[ISOMÉTRICA Nº T(°C) Op.] [Pbmg Op.]			
1 1/2" -NG-62801-C3C500G-B-0			
		HOJA	REV
		5 DE 7	2

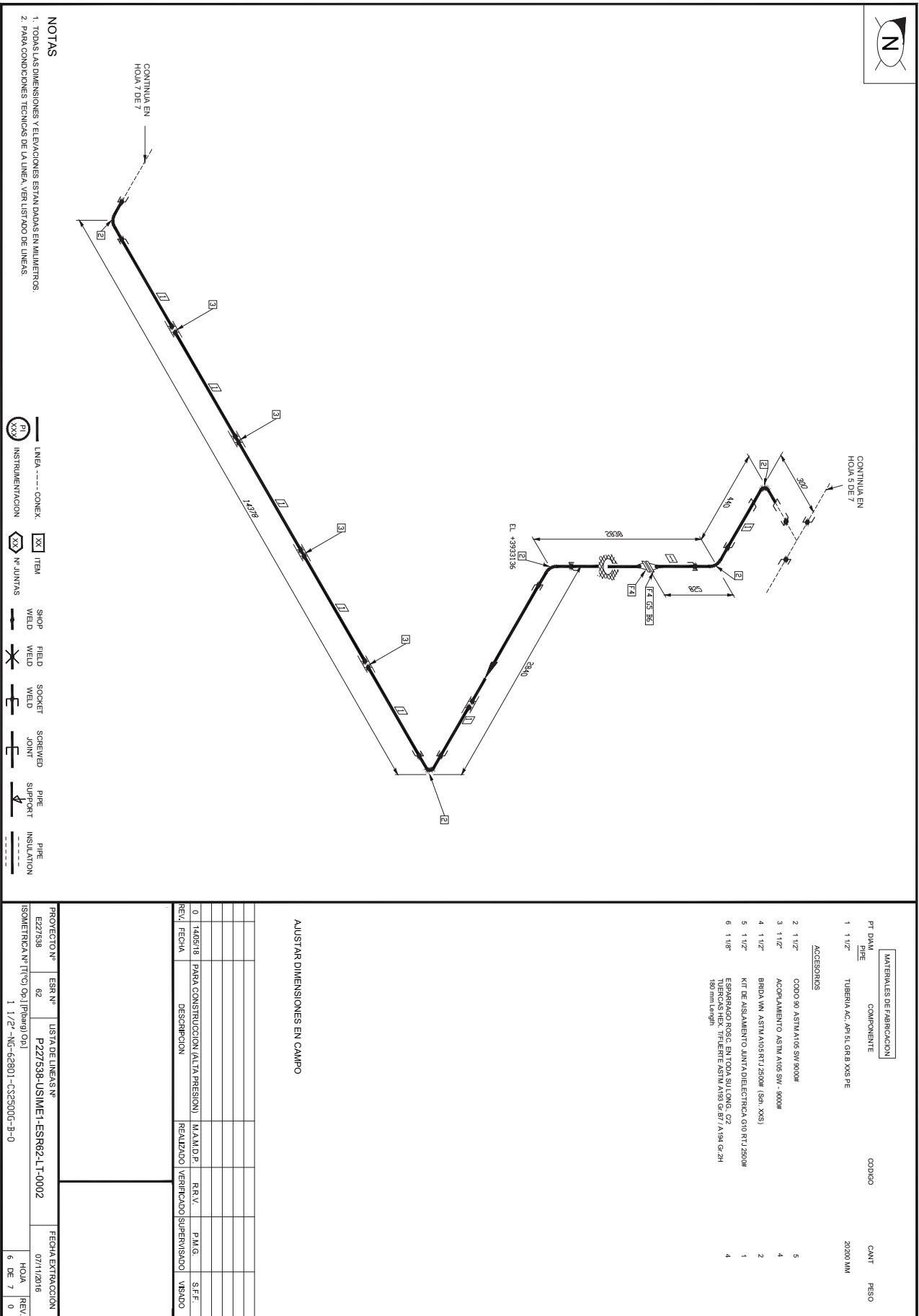
## NOTAS

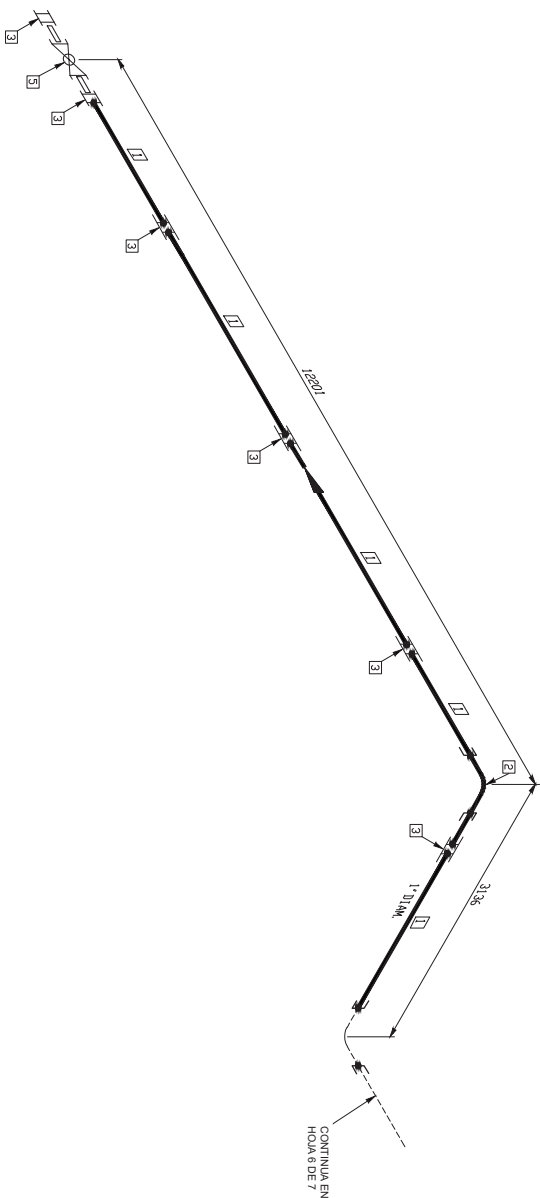
1. TODAS LAS DIMENSIONES Y ELEVACIONES ESTAN DADAS EN MILIMETROS.
2. PARA CONDICIONES TECNICAS DE LA LINEA, VER LISTADO DE LINEAS.



PLANO INFORMATIZADO (NO REVISAR MANUALMENTE)







## MATERIALES DE FABRICACION

PT DIAM	COMPONENTE	CODIGO	CANT	PESO
<u>PIPE</u>				
1 1 1/2"	TUBERIA AC, API 5L GR. B XXS PE			
			15050 MM	

## ACCESORIOS

2	1 1/2"	CODO 90 ASTM A105 SW 9000#	1
3	1 1/2"	ACOMPLAMIENTO ASTM A105 SW - 9000#	6
4	1 1/2"	VALVULA DE BOLA-ASTMA-105 (XINPLES XS)	1

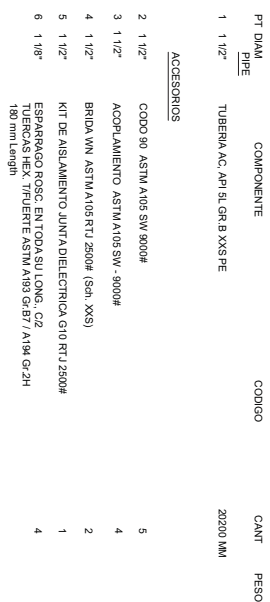
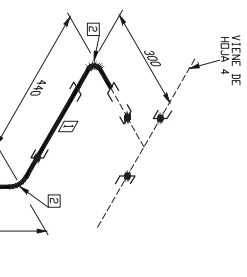
[illegible]

PROYECTO N°	ESR N°	LISTA DE LINEAS N°	FECHA EXTRACCIÓN
E227538	62	P227538-USIME1-ESR62-LT-0002	07/11/2016
[ISOMETRICA N° T(°C) Op.] [Purgar Op.]			
1 1/2" -NG-62801-C35200G-B-0			
		HOJA	REV
		7 DE 7	0

## NOTAS

1. TODAS LAS DIMENSIONES Y ELEVACIONES ESTAN DADAS EN MILIMETROS.
2. PARA CONDICIONES TECNICAS DE LA LINEA, VER LISTADO DE LINEAS.





PT DIAM PIPE	COMPONENTE	CODIGO	CANT	PESO
-----------------	------------	--------	------	------

PT DIAM PIPE	COMPONENTE	CODIGO	CANT	PESO
-----------------	------------	--------	------	------

1 1 1/2"	TUBERIA AC, API 5L GR. B XS PE	20200 MM
----------	--------------------------------	----------

CODD 90 ASTM A105 SW 9000#  
 ACPPLAMIENTO ASTM A105 SW - 9000#  
 BRIDA WN ASTM A105 RTJ 2500# (Srn. XS)  
 KIT DE AISLAMIENTO JUNTA DIELECTRICA G10 RTJ 2500#  
 ESPARAGO ROSC. EN TOLA S/LONG. C/2  
 TUERROS EX. F/PUENTE ASTM A193 GR.B7 / A194 GR.2H  
 180 mm. length

2	1 1/2"	CODO 90 ASTM A105 SW 9000#	5
---	--------	----------------------------	---

3 1 1/2" ACOPLAMIENTO ASTM A105 SW - 9000# 4

4	1 1/2"	BRIDA WN ASTM A105 RTJ 2500# (Sch. XXS)	2
---	--------	---	---

5	1 1/2"	KIT DE AISLAMIENTO JUNTA DIELECTRICA G10 RTJ 2500#	1
---	--------	--	---

6 1 1/8" ESPARRAGO ROSC. EN TODA SU LONG., C/2 4

TUERCAS HEX. T/FUERTE ASTM A193 Gr.B7 / A194 Gr.2H  
180 mm Length

REV.	FECHA	DESCRIPCION	M.A.M.D.P.	R.V.	P.M.G.	S.F.F.	VERIFICADO SUPERVISADO	VISADO
0	14/05/18	PARA CONSTRUCCION (ALTA PRESION)						

REV.	FECHA	DESCRIPCION	M.A.M.D.P.	R.V.	P.M.G.	S.F.F.	VERIFICADO SUPERVISADO	VISADO
0	14/05/18	PARA CONSTRUCCION (ALTA PRESION)						

\_\_\_\_\_

1. TODAS LAS DIMENSIONES Y ELEVACIONES ESTAN DADAS EN MILIMETROS.
2. PARA CONDICIONES TECNICAS DE LA LINEA, VER EL LISTADO DE LINEAS.

PIPE  
SUPPORT

PIPE  
INSULATION

PROYECTO Nº	ESR Nº	LISTA DE LINEAS Nº	FECHA EXTRACCION
E27538	62	P227538-USIME1-ESR62-LT-0002	07/11/2016
ISOMETRICA Nº T(%) Op.] [I(beam) Op.]			
1 1/2" -NG-62801-C35200G-B-0			
		HORA	REV
		6 DE 7	0